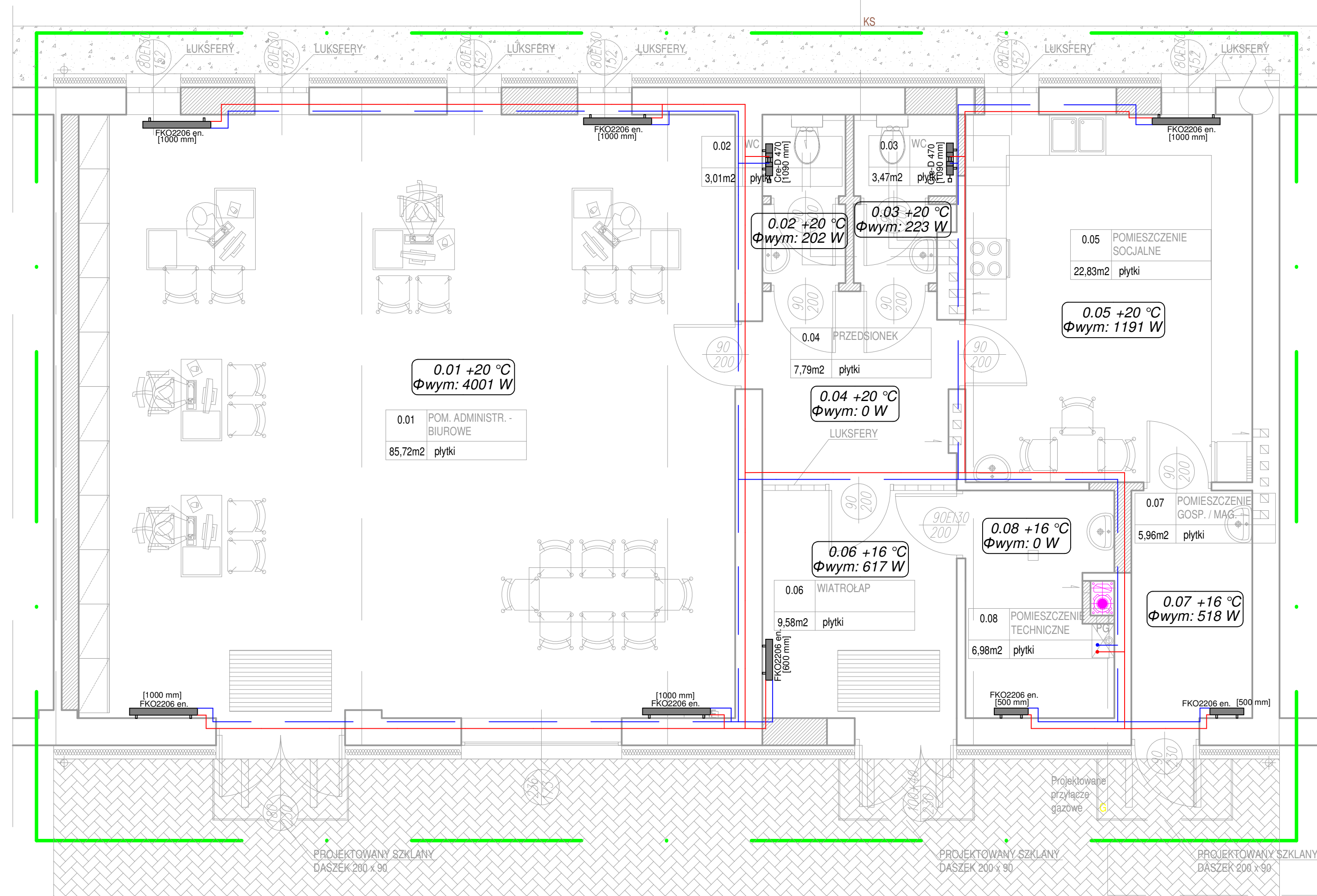
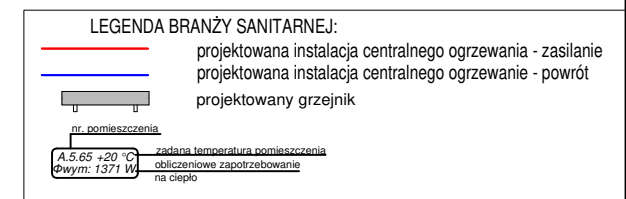
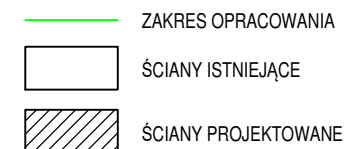



RZUT PRZYZIEMIA



UWAGI OGÓLNE:

1. Rysunku nie skalować.
2. Rysunki należy czytać łącznie z opisem technicznym i rysunkami architektonicznymi. Wymiary sprawdzić na budowie i potwierdzić z rysunkami innych branż.
3. Ostateczną koordynację przeprowadzić na budowie.
4. Przed przystąpieniem do prac sprawdzić w odpowiednich projektach prace powiązane. Ewentualne wady koordynacyjne przedstawić przed przystąpieniem do robót. Niewskazane jest prowadzenie robót w oparciu o dokumentację jednej branży bez sprawdzenia ich odniesień do architektury i pozostałych branż.
5. Wszystkie zmiany, które Wykonawca zdecyduje się wprowadzić (również te, które służą jedynie zmianie technologii) powinny być skonsultowane z projektantem.
6. Przed przystąpieniem do wykonania konstrukcji ścian i stropów, wszystkie przebiecia porównać z projektem instalacji.
7. Kolor, wygląd i ostateczną lokalizację elementów widocznych uzgodnić z Architektem.
8. Przejścia przez przegrody zabezpieczone ppoż. wykonać w ogniochronnych przejściach instalacyjnych, zgodnych z klasą odporności danej przegrody.
9. Wszelkie przywołane nazwy własne produktów i materiałów służą określeniu pożądanego standardu wykonania. Dopuszcza się zastosowanie innych materiałów i urządzeń o parametrach niegorszych, niż wymienione w opracowaniu, po uzyskaniu akceptacji Projektanta i Inspektora Nadzoru



P. P. "ARCHITEKT STUDIO ILP" 42 – 300 MYSZKÓW UL. PUŁASKIEGO 54 TEL/FAX 34 313–86–00 e-mail: architekt.studioilp@op.pl			
	OBIEKT: INWESTYCJA:	ZMIANA SPOSOBU UŻYTKOWANIA W CZĘŚCI BUDYNKU GOSPODARZEGO ZWIĄZANEGO Z DZIAŁALNOŚCIĄ KÓŁKA ROLNICZEGO NA POMIĘSZA ADMINISTRACYJNO BIUROWO ZWIĄZANE Z OBSŁUGĄ UJĘCIA WODY ZŁOŻALIZOWANEGO NA DZIAŁCE NR EWID. 75/3 W M. JASTKÓW"	
	ADRES INWESTYCJI:	DZIAŁKA NR EWID. 75/3 W M. JASTKÓW	
	INWESTOR:	GMINA JASTKÓW, 21-002 JASTKÓW, PANIEŃSZCZAK UL. CHMIELOWA 3	
	BRANŻA:	SAMOTARNIA	FAZA: PROJEKT BUDOWLANY
PROJEKTANT: mgr inż Krzysztof Żelazkiewicz uprawnienia budowlane do projektowania bez ograniczeń w specjalności instalacyjnej		SPRAWDZIŁ: mgr inż. Jacek Myga uprawnienia budowlane do projektowania bez ograniczeń w specjalności instalacyjnej	
upr.nr 455/02		upr. nr 414/02	
NAZWA RYSUNKU:	RZUT PRZYZIEMIA - INSTALACJA CENTRALNEGO OGRZEWANIA	DATA: 12.2018	SKALA: 1:50 NUMER RYSUNKU:
		C01	
ZATWIERDZA WSZELKIE PRAWA, WYNIKAJĄCE Z USTAWY O PRAWIE AUTORSKIM, RYSUNEK NADSIĘGŁ NIE MOŻE BYĆ PRZESYŁANYM, UŻYTKOWANYM LUB ODPISANYM			